

**CAJA COSTARRICENSE DE SEGURO SOCIAL  
HOSPITAL NACIONAL PSIQUIATRICO  
SERVICIO DE PSICOLOGIA CLINICA**



**UNIDAD DE  
PSICOTRAUMA**

**Octubre, 2017**

*"Adentrarse en el mundo del trauma es como mirar un espejo roto, porque desde esa perspectiva, hasta las cosas más familiares se nos presentan como algo inquietante e inconexo.*

*Entonces se despliega ante nosotros un mundo extraño y desconocido, revelando la existencia de profundos estratos de dolor en las personas que menos sospecharíamos que están sufriendo"*

*Francini Shapiro, 2008*



**¿ De donde venimos?**

**¿Dónde estamos?**

**¿Hacia donde vamos?**

---

# ¿ De donde venimos?



- ✓ 2011 Congreso de EMDR  
Quito, Ecuador  
Myriam Calero
- ✓ 2012 ASOCOPSI
- ✓ 2012 Proyecto de la Unidad de Psicotrauma



Proyecto


**UNIDAD DE PSICOTRAUMA**

**EN EL**

**HOSPITAL NACIONAL**

**PSIQUIATRICO**

**2012**



El Hospital Nacional Psiquiátrico  
ubicado en el nivel de atención de un hospital  
nacional, especializado y docente  
debe dar la pauta y el apoyo  
al resto del sistema de salud del país  
en el diagnóstico y tratamiento  
de los trastornos mentales

# Misión Unidad de Psicotrauma

---

“La unidad de Psicotrauma será un grupo de trabajo especializado orientado a la divulgación, capacitación, abordaje, investigación del trauma Psicológico”.



# Vision

---

La Unidad de Psicotrauma será líder institucional en la promoción y capacitación de herramientas psicoterapéuticas para profesionales que aborden trauma psicológico, propiciando que todas las personas que lo hayan sufrido puedan acceder a una atención especializada que favorezca su bienestar integral.

# Miembros

---

Mag. Ivannia Chinchilla Badilla

MPsc. Karina Jiménez Garcia

Esp. Viviana Gamboa

Mag. Rocío Jiménez

Dra. Silvia Carrera Castro



# **CONTEXTO DEL PROYECTO**



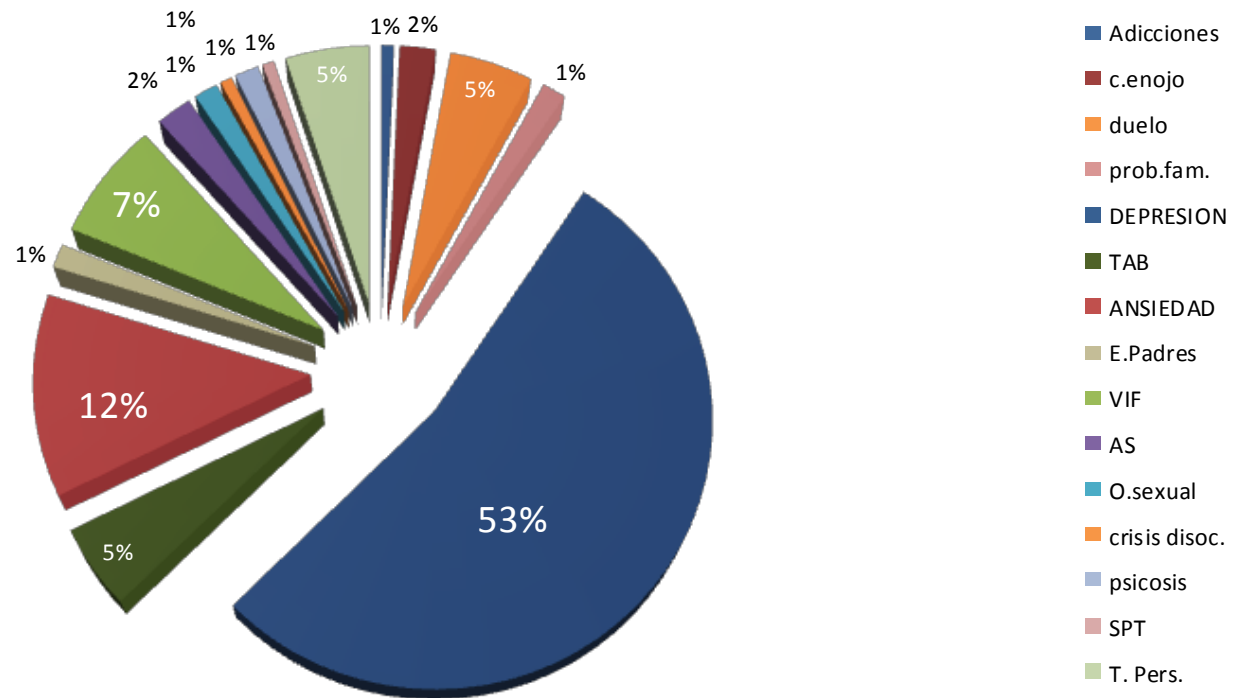
VIOLENCIA

**Antecedentes traumáticos infantiles  
son factores de riesgo de**

**Trastornos ansiosos  
Trastornos afectivos  
Trastornos de la alimentación  
Trastornos disociativos  
Abuso del alcohol  
Trastorno limite  
etc.**

# Referencias de psicoterapia a Psicología Clínica

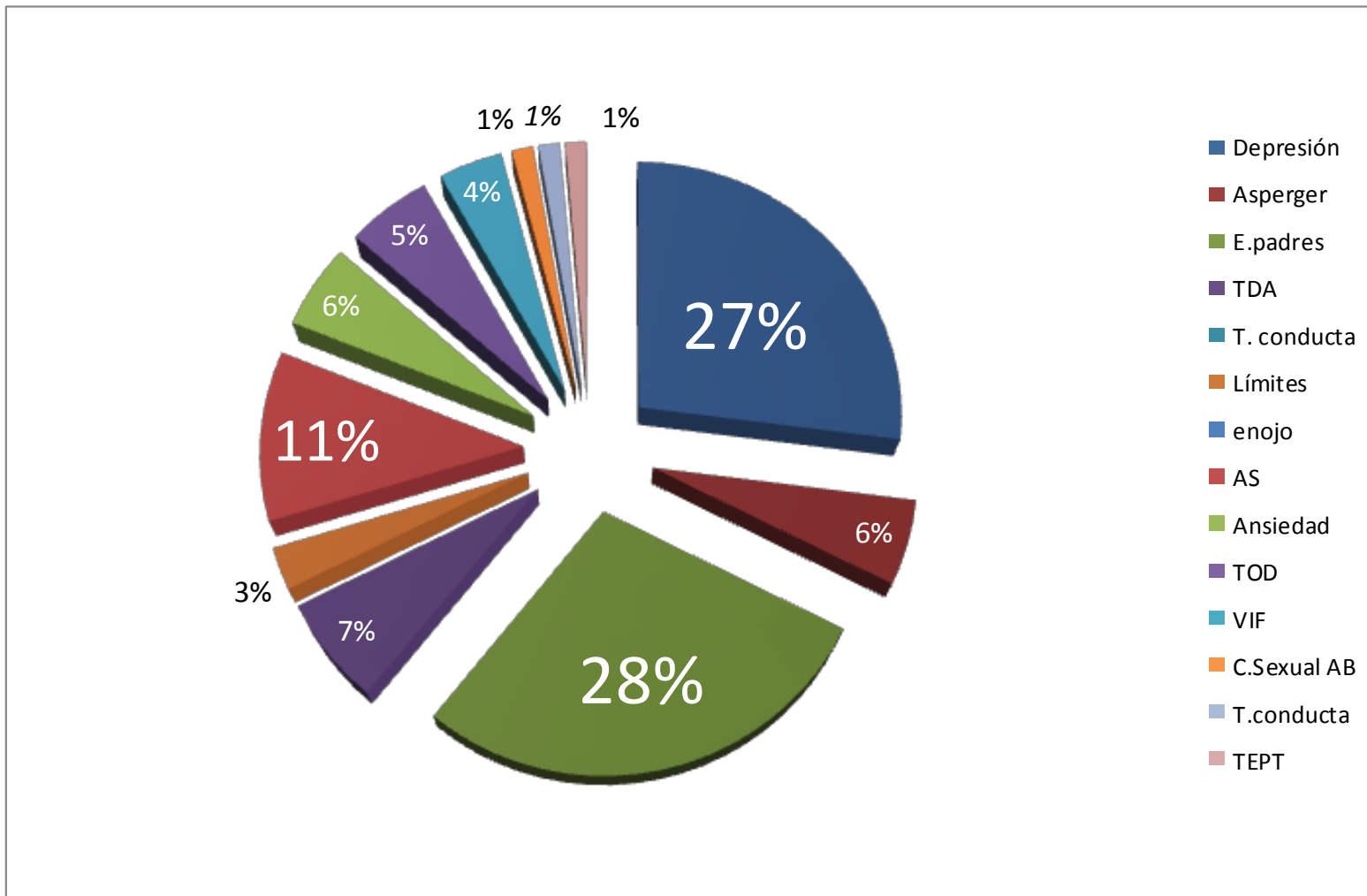
## Consulta Externa de adultos – I trimestre 2012



Fuente: Servicio de Psicología Clínica, HNP, 2012

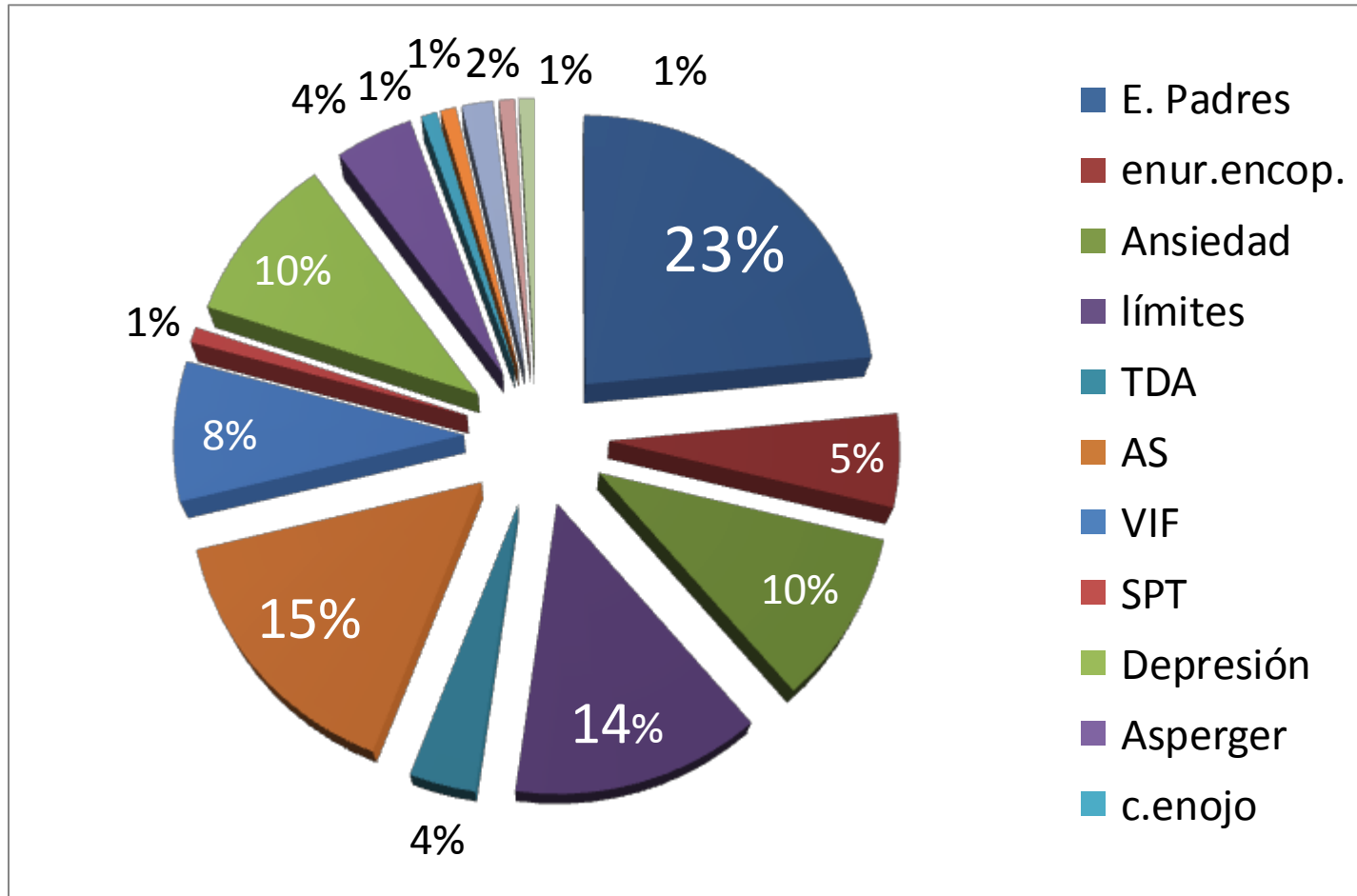
# Referencias de psicoterapia a Psicología Clínica

## Consulta Externa de adolescente - I trimestre 2012



# Referencias de psicoterapia a Psicología Clínica

## Consulta Externa de niñ@s - I trimestre 2012





# OBJETIVOS ESPECIFICOS

- 1 Facilitar espacios de capacitación y actualización de temas relacionados con el trauma psicológico su complejidad dinámica y manifestaciones.
- 2 Promover la utilización de modelos psicoterapéuticos eficaces así como herramientas terapéuticas para el abordaje del trauma psicológico, que permitan tanto la disminución de la sintomatología como la reelaboración e integración de la experiencia vivida.
- 3 Coordinar con diferentes entes institucionales y organizacionales procesos de capacitación sobre el trauma psicológico.
- 4 Propiciar la formulación y el desarrollo de proyectos de investigación en temáticas vinculadas con el trauma psicológico.

Cursos - 2012 - 2016

---

**¿Cómo nacen?**

# Cursos

AÑO	CURSO	INSTRUCTORA	NO. PARTICIPANTES
2012	ACTUALIZACION EMDR	Gabriela Segura	8
2013	EMDR y APEGO	Gabriela Segura	14
2013	EFT nivel 1	Kristin Holthuis	26

# Cursos

AÑO	CURSO	INSTRUCTORA	NO. PARTICIPANTES
2013	EFT NIVEL 1	Kristin Holthuis	
2013	EFT NIVEL 2	Kristin Holthuis	
2014	Hipnosis Clínica Nivel introductorio	Paula Llobet	

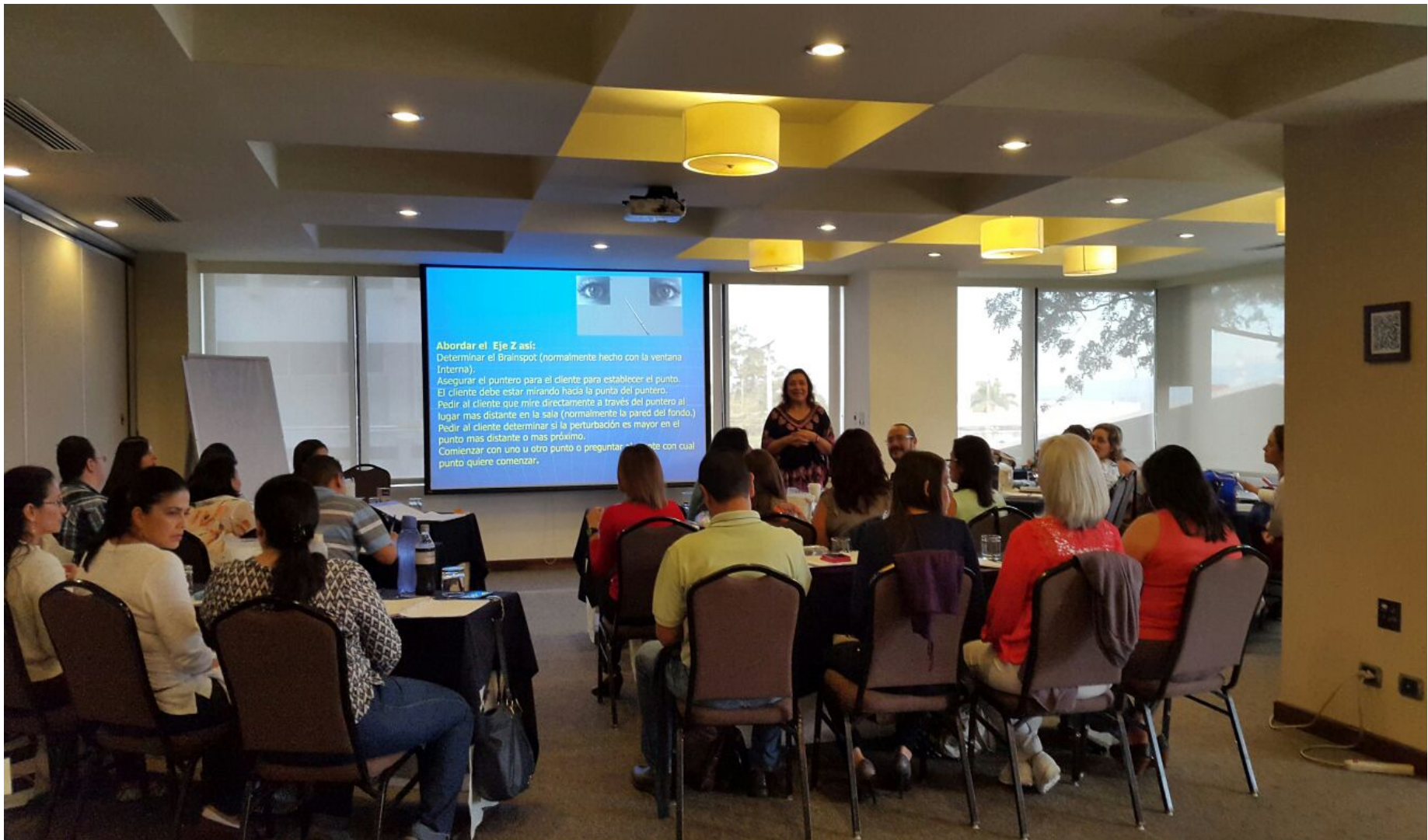
# Cursos

AÑO	CURSO	INSTRUCTORA	NO. PARTICIPANTES
2014	EMDR NIVEL I	Gabriela Segura	12
2014	EMDR NIVEL I	Gabriela Segura	10
2015	Hipnosis Intermedia	Paula Llobet	8

# Cursos

AÑO	CURSO	INSTRUCTORA	NO. PARTICIPANTES
2015	BRAINSPOTTING	Glenda Villamarín	30

# Curso Brainspotting - 2015



# Curso Brainspotting - 2015





# Dra. Dolores Mosquera

---



# Grupo capacitado 2016



# Trastorno de personalidad limite y EMDR Dra. Mosquera



# Atención a emergencia nacional Huracán Otto en Upala, 2016



# Atención a emergencias nacionales

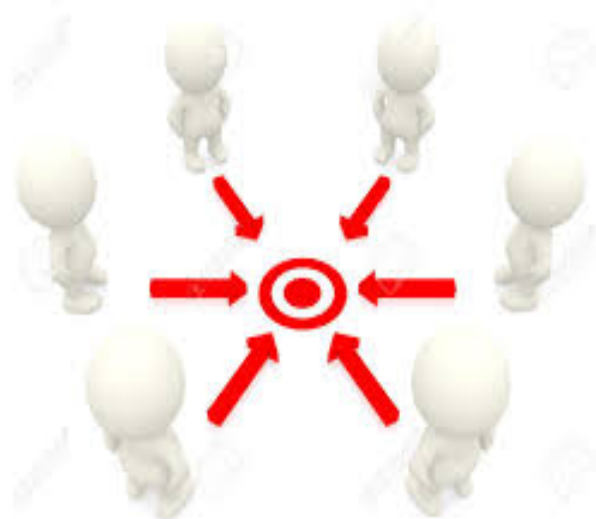
## Huracan Otto en Upala, 2016



# Protocolo grupal EMDR



# ¿ Donde estamos?





# **ACOTRAUMA**

**ASOCIACION COSTARRICENSE  
DE PSICOTRAUMA**



# SOCIAS FUNDADORAS

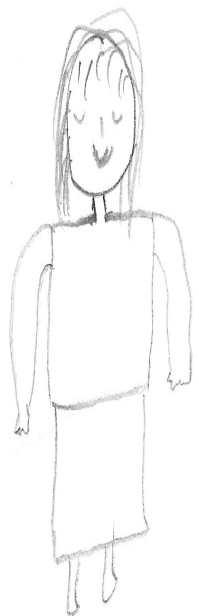


# Sara - 45 años - VIF

Sucia, embarrada,

Mojada, Golpeada.

humillada con mucho dolor por los golpes.



Me Siento bien Satisfecha.

Decejo cumplir muchos Sueños  
q tengo en mi vida.



# Francine 37 - Trauma complejo



# Jacky - 23 años - AS

Desprecio - humillacion - Daño - Abuso - No llora - Ridiculisar.





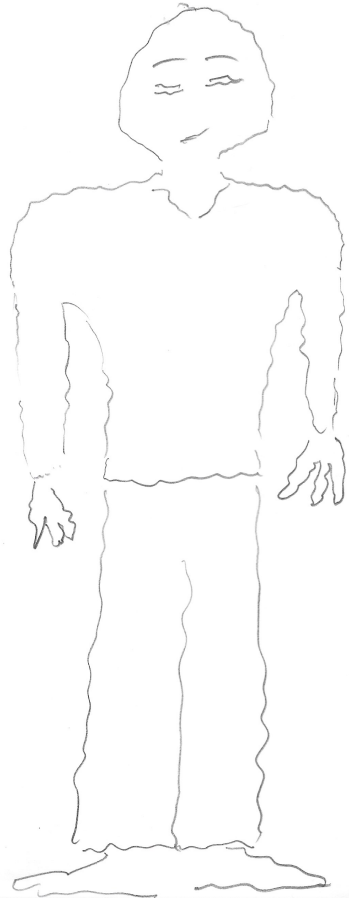


Lágrimas, por no poder decir / or  
o ante momentos que me lastimaban.  
y quedarse callada.

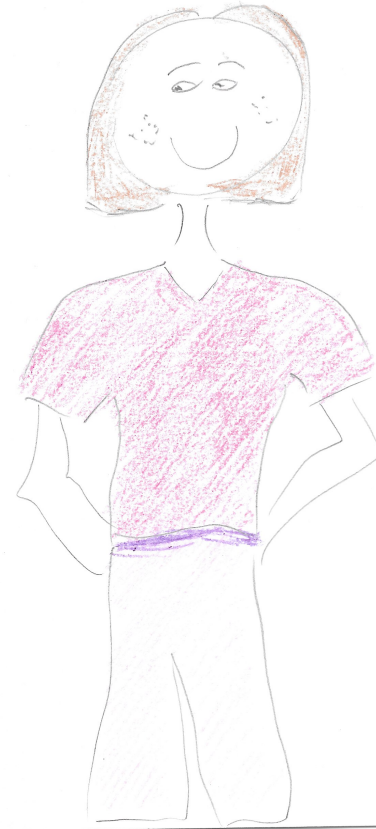


Me pinto bonita, y feliz de haber  
dicho, hablado. Me causa alivio y  
me hace sentirme tranquila.

# Susan - 37 años - Estrés postraumático



Miedo



PaZ  
Shalom

# CAPACITACION

- Facilitadores expertos/as nacionales y extranjeros

- GRUPOS WHATSAPP
- CONVERSATORIOS

CURSOS

EDUCACION CONTINUA

SUPERVISION

ASISTENCIA A CURSOS

- EQUIPO PROFESIONALES

- NACIONALES INTERNACIONALES



# INVESTIGACION



---

¿Hacia donde vamos?



# PROGRAMA DE LAS JORNADAS

---



**Muchas gracias**